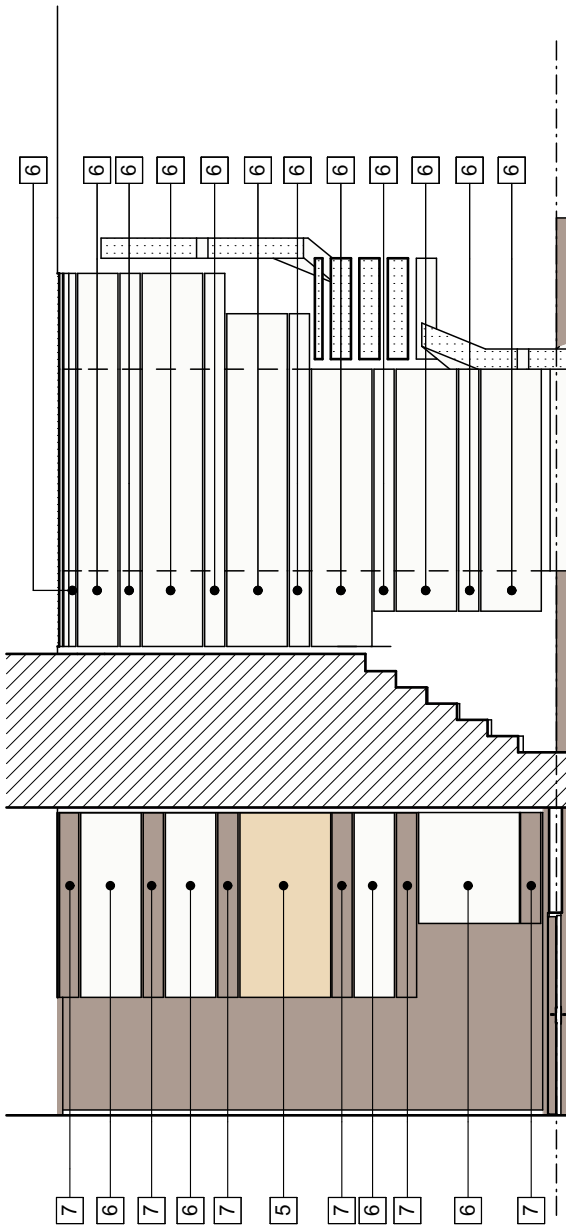


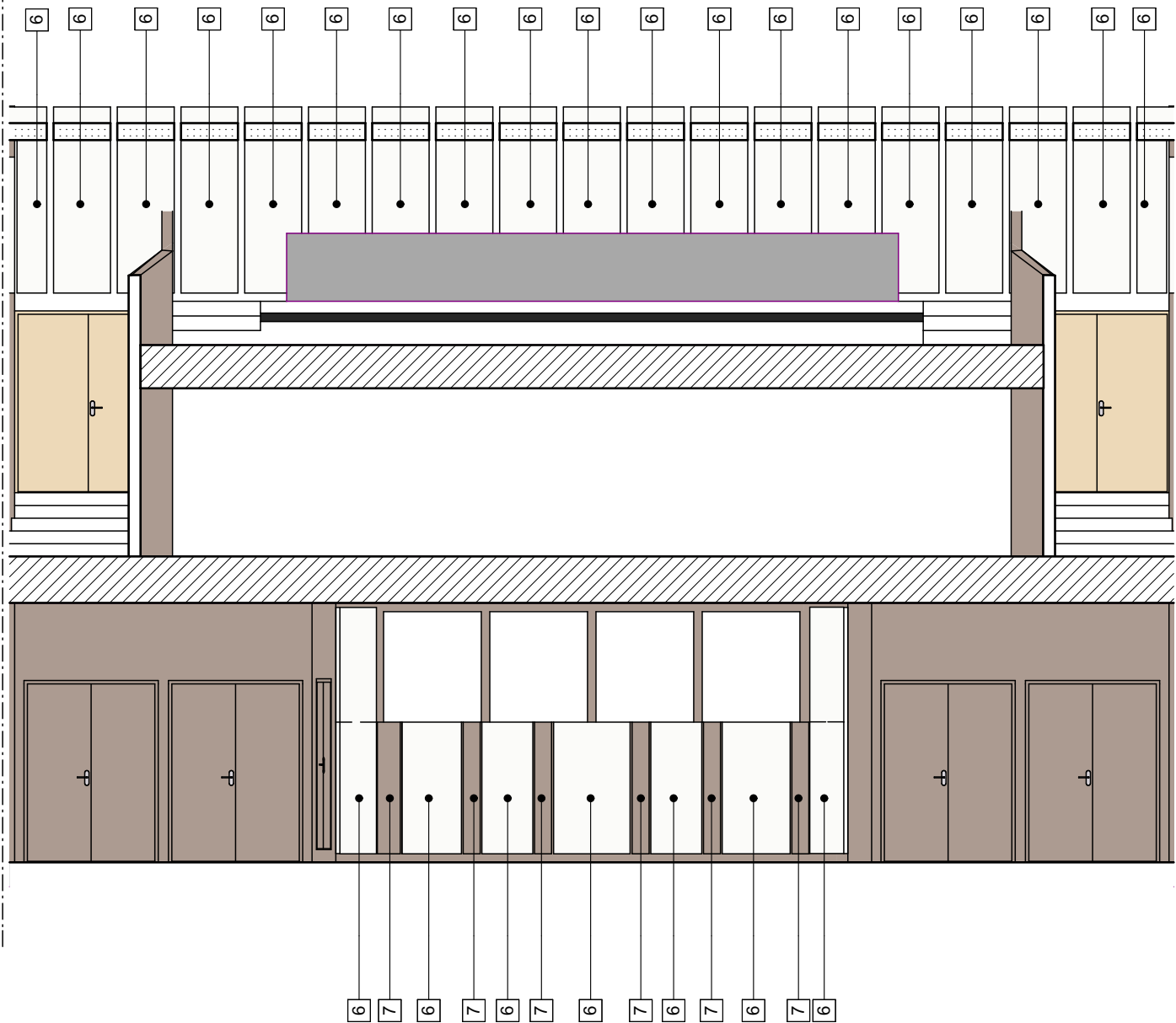
POHLED 3



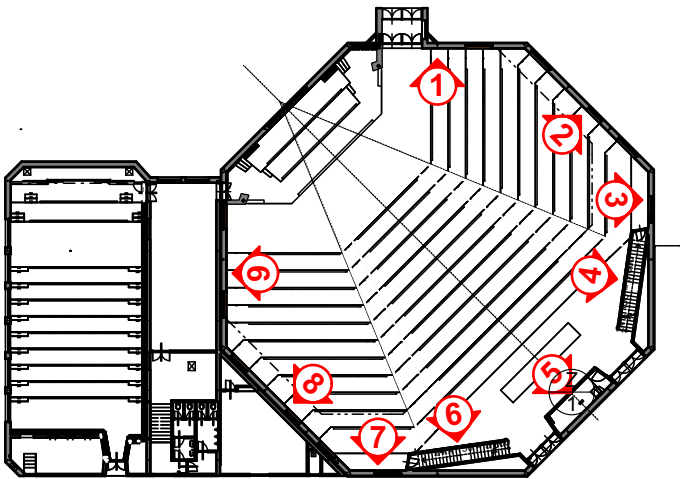
POHLED 4




POHLED 5



- BAREVNOST PANELŮ:
- 1 - BÍLÁ, RAL 9010, RGB: 0/0/0
 - 2 - MODROZELENÁ, RAL 6000, RGB: 48/120/113
 - 3 - SVĚTLÁ ŠEDÁ, RAL 7004, RGB: 168/168/168
 - 4 - TMAVĚ ŠEDÁ, RAL 7012, RGB: 90/90/90
 - 5 - DŘEVO: BUK SVĚTLÝ - VODOROVNÁ KRESBA
 - 6 - BÍLÁ, RAL 9001
 - 7 - DŘEVO: OŘECH - SVILÁ KRESBA
 - 8 - DŘEVO: DUB - SVILÁ KRESBA
 - 9 - MODRÁ, RAL 5026, RGB: 0/40/85



ZODP. PROJEKTANT	VYPRACOVAL	KONTROLOVAL	<div></div> <div>PRŮZKUMY • ZAMĚŘENÍ • PROJEKTY</div> <div>28. ŘÍJNA 201</div> <div>OSTRAVA - MAR. HORY</div>	
ING. ARCH. JIŘÍ BOBEK	ING. ARCH. MARTIN ZÁVORKA	TOMÁŠ PAVLÍK		
MÍSTO	OBJEKT "C" A "D1" UNIVERZITNÍ NÁMĚSTÍ 1934/3, 733 40 KARVINÁ			
INVESTOR	SLEZSKÁ UNIVERZITA V OPAVĚ NA RYBNÍČKU 626/1, 746 01 OPAVA			
REKONSTRUKCE A MODERNIZACE VELKÉHO A MALÉHO SÁLU, KARVINÁ			DATUM	06/2016
			ÚČEL	DPS
			ČÍSLO ZAK.	3065
INTERIÉROVÉ POHLEDY-VELKÝ SÁL,POHLED 3,4,5			MĚŘÍTKO 1:75	VÝKRES Č. D.1.5b-06